

Grupo de Estudo na formação de Formadores dentro do Programa "A Educação Científica – A Mão na Massa"

Casa da Ciência "Galileu Galilei"

Regina Albernaz Machado, Catarina Veltrini Horta, Juliana Gomide Pires, Guilherme de Carvalho

Introdução

O projeto foi desenvolvido a partir de fevereiro de 2006, com o intuito de sanar a fragilidade no desenvolvimento do Programa ABC na Educação Científica "A Mão na Massa" em Ribeirão Preto - SP.

O trabalho tem como requisito fundamental a constituição do Grupo de Estudo com formadores e professores de diferentes áreas num enfoque multidisciplinar, além de desvincular a obrigatoriedade do uso de um material específico para o método.

O Grupo de Estudo promove o conhecimento e aprimoramento da metodologia pela capacitação de formadores proporcionando o amadurecimento do profissional.

Procedimento

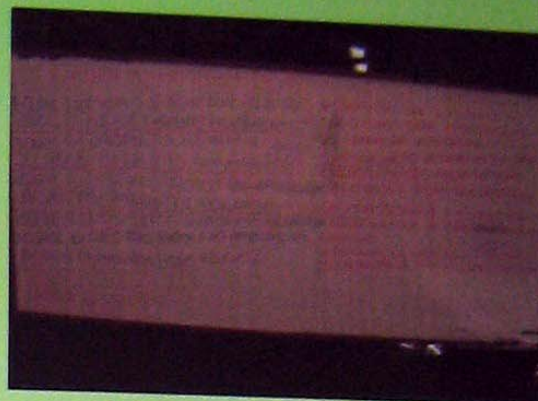
As reuniões do Grupo de Estudo foram regulares e seqüenciais durante dois meses.

Na primeira fase foi organizado um Grupo de Estudos com Formadores de diferentes áreas que fizeram um estudo bibliográfico e passaram por vivências dentro da metodologia "A Mão na Massa".

Na segunda fase estes Formadores, embasados na metodologia do Programa, criaram atividades que eram analisadas e discutidas como objeto de estudo durante a capacitação dos professores.

1ª FASE – Constituição do Grupo de Estudo de Formadores

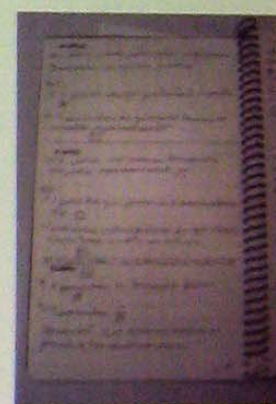
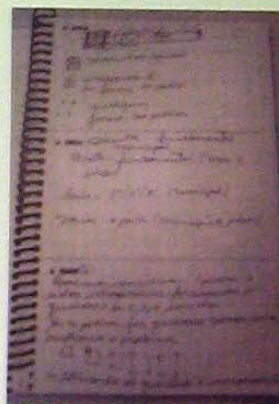
Disciplina	Formadores
Biologia	4
Ciência da Computação	1
História	1
Matemática	1
Pedagogia	1
Química	1
Total	9



Grupo de
dos Form
Adequação
Progr
HIST

Resultados e Exemplos 2ª FASE

Área de Atuação	Professores Assessorados
PI (1ª a 4ª série)	6
Ciências (5ª a 8ª série)	5
Total	11



Grupo
com Fo
Prof
Hipót
G
Sit
prob
Mat

Conclusão

A metodologia utilizada neste trabalho, com objetivos propostos, tendo em vista que os Formadores demonstraram capacidade para assessorar os professores do ensino fundamental.

"Grupo de Estudo" facilita a inserção da metodologia investigativa no Ensino Fundamental, pois atua transformando em objeto de estudo as propostas e experiências vivenciadas, promovendo o entendimento e aceitação do método pelos professores.

Apoio: Secretaria Municipal de Educação de Ribeirão Preto

Contato: ralbernaz@educacao.pmrp.com.br