

CARTOGRAFIA

E.E.Profº Andreilino Vieira / E.E.Profº Bento da Silva Cesar

Maria Júlia B. Nogueira- 3ª Série A/ Maria Angela S. M. de Santi-2ªSérie A

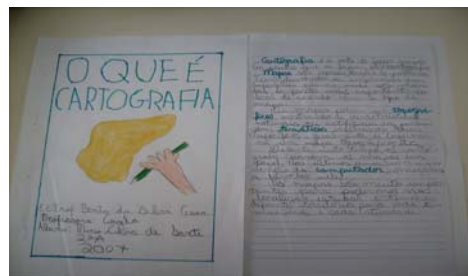
O Que é Cartografia? Hipóteses e pesquisa

“alguma folha de cartolina”

“tem relação com carta”

“é carta com fotografia”

“tem a ver com geografia”




Mapeando EU

O Que é Escala? Hipóteses-pesquisa

“é de vôo de avião”

“é de música”

Resultado de pesquisa:

“A escala informa quantas vezes a planta ou mapa é menor que o espaço real. 1:1 é o tamanho normal. 1:5 para cada cinco quadradinhos foi utilizado um quadrado. Essa forma de redução chama-se **Escala numérica**. Quando aparece a escala dessa forma:  quer dizer que cada um cm do mapa medido com régua é igual a 500km. Então é chamada de **Escala gráfica**”.



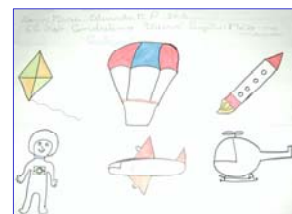
De Que Forma Foram Criados Os Mapas Que Vemos Hoje? Hipóteses-pesquisa

“de fotos tiradas de avião ou helicóptero”

“de balão dirigível”

“fotos tiradas pelos astronautas”

“foguetes”



Resultado da pesquisa: “São fotos aéreas de visão vertical feitas por satélites em órbita terrestre.”

Diferença de mapas e plantas:

Planta: “representação em tamanho reduzido de casas, apartamentos, quarteirão, cidade ou campo”



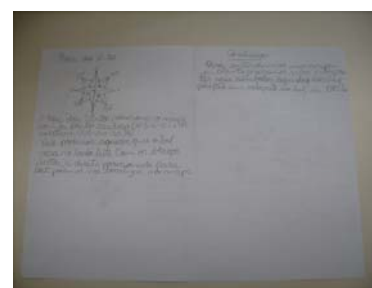
Mapa: “representação parcial ou total da superfície da terra, em tamanho reduzido”.



O que é legenda? pesquisa-resultado

“Através da legenda percebemos o que está representado no mapa ou planta, desenhos (símbolos), sinais, cores, etc.”

Diferença de Mapas políticos e Temáticos:



Conclusão Final: “Um mapa completo deve ter: título, legenda, escala, representação de símbolos ou cores, Rosa dos ventos. Para entendermos mapa e planta, precisamos saber interpretar seus símbolos, legenda, escala, posição em relação ao sol e seu título.”